

「210R両面ガラス高効率ハーフセル単結晶 - TOPConモジュール」

540-565W 0-5Wプラス公差



MBB&SMBB ハーフカットセル電池技術
新回路設計、低内部電流、小さくなる内部抵抗損失。



高電力密度
抵抗損失が小さくなり、高出力の新世代単結晶シリーズ製品。



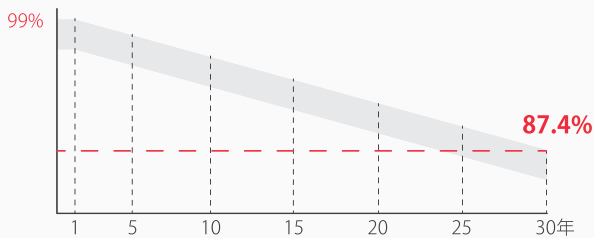
機械的性能
特別に設計されたアルミベゼルは、モジュールの機械的性能とシステムの設置効率が効果的に高めます。



優れた耐候性
モジュールはIEC標準テスト要件を満たし、塩霧、アンモニアガス、砂塵、カタツムリの紋様、電位誘導減衰などのリスクに耐える能力を備えています。



100%ELテスト4回
モジュールに隠れ割れがないことを確保する。



■ Jinen Solarの新線品質保証電力 □ 標準線品質保証電力

12年

素材と仕上がり保証

30年

リニア保証

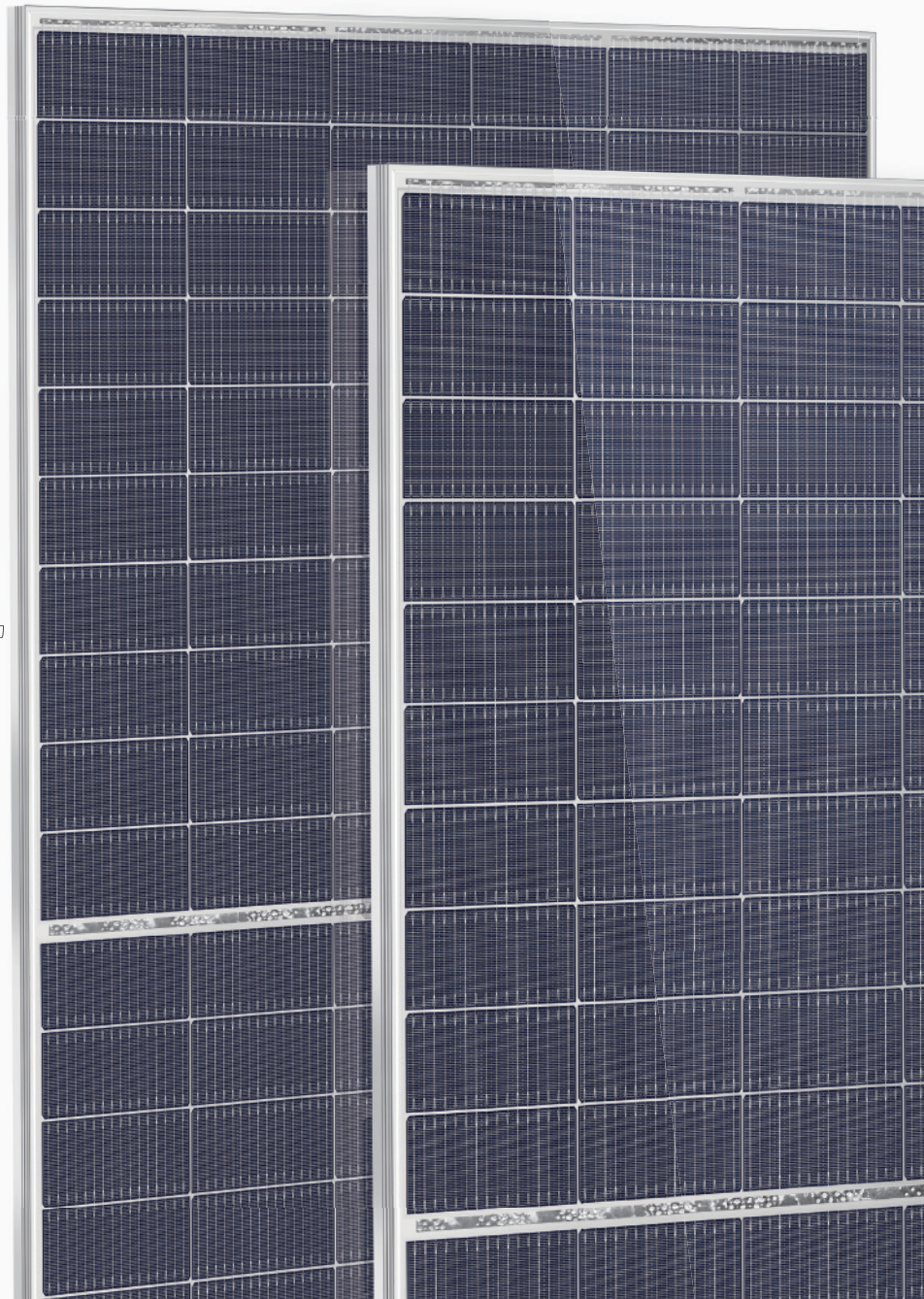
1%

線形電力最初の年減衰

0.4%

線形電力毎年減衰

製品品質システムと認証



電気的特性

JU-210R-60HBG 120枚

STC：日射強度1000W/m²、セル温度25℃、AM=1.5

NOCT：日射強度800W/m²、雰囲気温度20℃、AM=1.5、風速 1メートル/秒

	STC	NOCT	STC	NOCT	STC	NOCT	STC	NOCT	STC	NOCT	STC	NOCT
最大出力電力 - Pmp(W)	540	408	545	412	550	416	555	420	560	424	565	428
公称開放電圧 - Voc (V)	43.48	41.33	43.68	41.52	43.88	41.71	44.08	41.90	44.28	42.09	44.48	42.28
公称短絡電流 - Isc (A)	15.83	12.78	15.89	12.84	15.95	12.90	16.01	12.96	16.07	13.02	16.13	13.08
最大使用電圧 - Vmp (V)	36.30	34.01	36.47	34.20	36.64	34.39	36.81	34.58	36.98	34.77	37.15	34.96
最大使用電流 - Imp (A)	14.88	12.00	14.95	12.05	15.02	12.10	15.08	12.15	15.15	12.20	15.22	12.25
モジュール変換効率 - η _m	21.92%		22.13%		22.33%		22.53%		22.74%		22.94%	

電気的性能パラメータと異なる裏面電力利得 (550W)

電力利得	5%	10%	15%
最大出力電力 - Pmp (Wp)	578	605	633
公称開放電圧 - Voc (V)	43.88	43.88	43.88
公称短絡電流 - Isc (A)	16.75	17.55	18.34
最大使用電圧 - Vmp (V)	36.64	36.64	36.64
最大使用電流 - Imp (A)	15.77	16.52	17.27
両面レート	80±5%		

制限パラメータ

電力公差 (W)	(0, +5)
機械的負荷	正面5400Pa/背面2400Pa
最大システム電圧 (V)	1500
最大ヒューズ定格電流 (A)	30
動作温度	-40~+85℃

製品仕様

モジュールサイズ(長さx幅x高さ)	2172 x 1134 x 30mm
質量	30.0kg
電池セル枚数	120枚
	N型-TOPCon単結晶182 x 105mm
ガラス	半強化ガラス厚さ2.0mm
フレームの材質	アルマイト処理アルミニウム合金
接続箱	防塵防水等級
ケーブル	4.0mm ² 、ケーブル長300mmまたはカスタマイズ
コネクタ	MC4互換

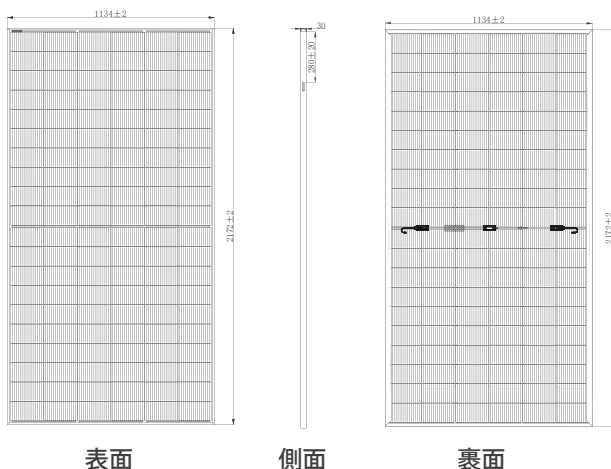
温度特性

ピーク電力 (P _{max}) 温度係数	-0.30% / °C
公称開放電圧 (Voc) 温度係数	-0.24% / °C
公称短絡電流 (Isc) 温度係数	+0.04% / °C
定格バッテリー動作温度 (NMOT)	43±2℃

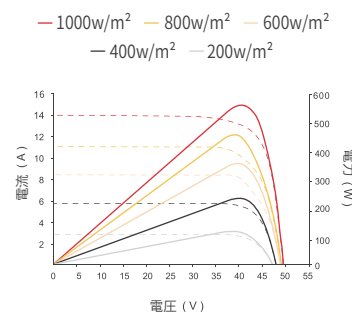
パッケージ情報

コンテナ	40HQ
枚数/トレイ	36
枚数/コンテナ	720

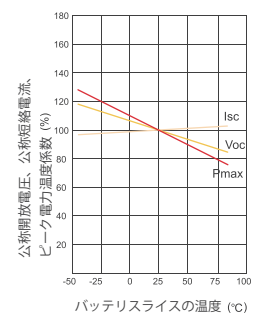
外形寸法



電流-電圧&電力-電圧曲線 (550W)



Isc, Voc, Pmaxの温度曲線



太陽電池モジュールのカスタマイズ生産に注力 20GW産能以業界全体にサービスを提供

www.jinenusolar.com

jingyou@jinenusolar.com

0086-400-888-3165