

「182両面ガラス高効率ハーフセル単結晶 - TOPConモジュール」

430-450W 0-5Wプラス公差



MBB&SMBB ハーフカットセル電池技術
新回路設計、低内部電流、小さくなる内部抵抗損失。



高電力密度
抵抗損失が小さくなり、高出力の新世代単結晶シリーズ製品。



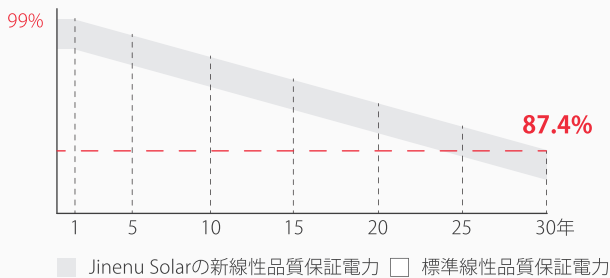
機械的性能
特別に設計されたアルミベゼルは、モジュールの機械的性能とシステムの設置効率が効果的に高めます。



優れた耐候性
モジュールはIEC標準テスト要件を満たし、塩霧、アンモニアガス、砂塵、カタツムリの紋様、電位誘導減衰などのリスクに耐える能力を備えています。



100%ELテスト4回
モジュールに隠れ割れがないことを確保する。



12年

素材と仕上がり保証

30年

リニア保証

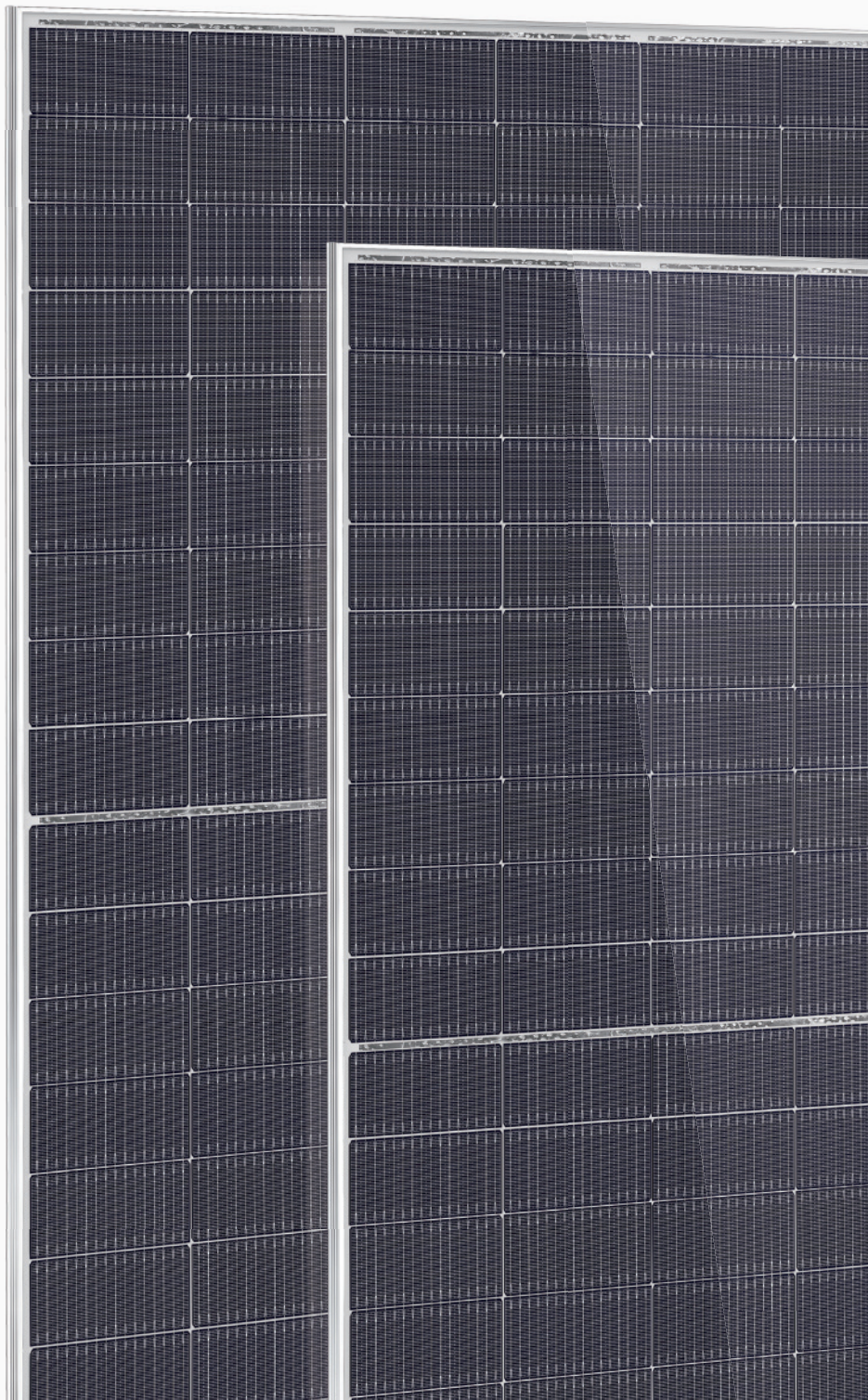
1%

線形電力最初の年減衰

0.4%

線形電力毎年減衰

製品品質システムと認証



電気的特性

JU-182T-54HBG 108枚

STC : 日射強度1000W/m²、セル温度25℃、AM=1.5

NOCT : 日射強度800W/m²、雰囲気温度20℃、AM=1.5、風速 1メートル/秒

	STC	NOCT	STC	NOCT	STC	NOCT	STC	NOCT	STC	NOCT
最大出力電力 - Pmp(W)	430	328.8	435	332.6	440	336.4	445	340.2	450	344.1
公称開放電圧 - Voc (V)	34.87	33.20	35.08	33.40	35.29	33.60	35.50	33.80	35.71	33.90
公称短絡電流 - Isc (A)	15.69	12.65	15.77	12.72	15.85	12.78	15.93	12.84	16.01	12.91
最大使用電圧 - Vmp (V)	28.61	27.30	28.79	27.50	28.97	27.70	29.14	27.80	29.32	28.00
最大使用電流 - Imp (A)	15.03	12.04	15.11	12.10	15.19	12.16	15.27	12.23	15.35	12.29
モジュール変換効率 - ηm	21.5%		21.8%		22%		22.3%		22.5%	

電気的性能パラメータと異なる裏面電力利得 (450W)

電力利得	5%	15%	25%
最大出力電力 - Pmp (Wp)	472.5	517.5	562.5
公称開放電圧 - Voc (V)	35.70	35.70	35.80
公称短絡電流 - Isc (A)	16.81	18.41	20.01
最大使用電圧 - Vmp (V)	29.30	29.30	29.40
最大使用電流 - Imp (A)	16.12	17.65	19.19
両面レート	80±5%		

制限パラメータ

電力公差 (W)	(0, +5)
機械的負荷	正面5400Pa/背面2400Pa
最大システム電圧 (V)	1500
最大ヒューズ定格電流 (A)	25
動作温度	-40~+85℃

製品仕様

モジュールサイズ(長さx幅x高さ)	1722 x 1134 x 30mm
質量	24.9kg
電池セル枚数	108枚
電池タイプ	N型-TOPCon単結晶182 x 91mm
ガラス	半強化ガラス厚さ2.0mm
フレームの材質	アルマイト処理アルミニウム合金
接続箱	防塵防水等級
ケーブル	4.0mm ² 、ケーブル長300mmまたはカスタマイズ
コネクタ	MC4互換

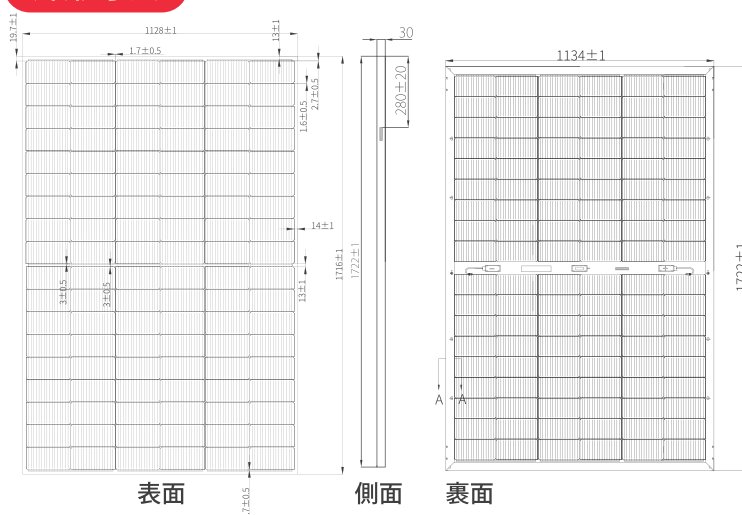
温度特性

ピーク電力 (Pmax) 温度係数	-0.29% / °C
公称開放電圧 (Voc) 温度係数	-0.25% / °C
公称短絡電流 (Isc) 温度係数	+0.046% / °C
定格バッテリー動作温度 (NMOT)	42±2℃

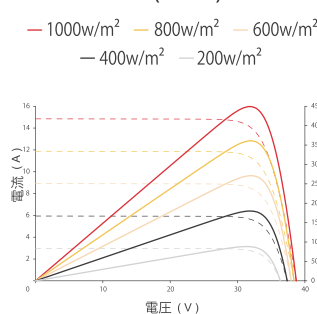
パッケージ情報

コンテナ	40HQ
枚数/トレイ	36
枚数/コンテナ	936

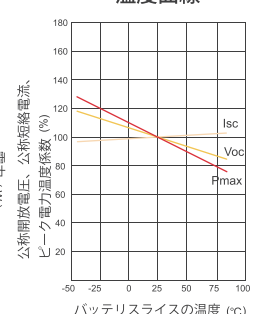
外形寸法



電流-電圧&電力-電圧曲線 (450W)



Isc、Voc、Pmaxの温度曲線



太陽電池モジュールのカスタマイズ生産に注力 20GW産能以業界全体にサービスを提供



www.jinenusolar.com



jingyou@jinenusolar.com



0086-400-888-3165