

「210デュアルガラス高効率ハーフチップ単結晶PERCモジュール」

530-555W 0-5Wプラス公差



マルチメイングリッドハーフスライス電池技術

新回路設計、低内部電流、小さくなる内部抵抗損失。



高電力密度

抵抗損失が小さくなり、高出力の新世代単結晶シリーズ製品。



機械的性能

特別に設計されたアルミベゼルは、モジュールの機械的性能とシステムの設置効率が効果的に高めます。



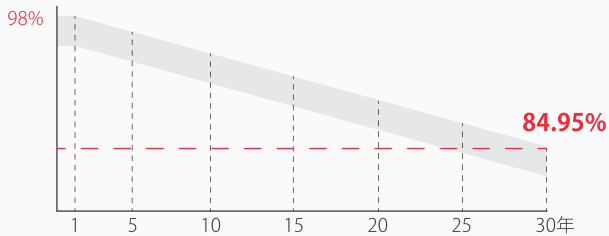
優れた耐侯性

モジュールはIEC標準テスト要件を満たし、塩霧、アンモニアガス、砂塵、カタツムリの紋様、電位誘導減衰などのリスクに耐える能力を備えています。



100%ELテスト4回

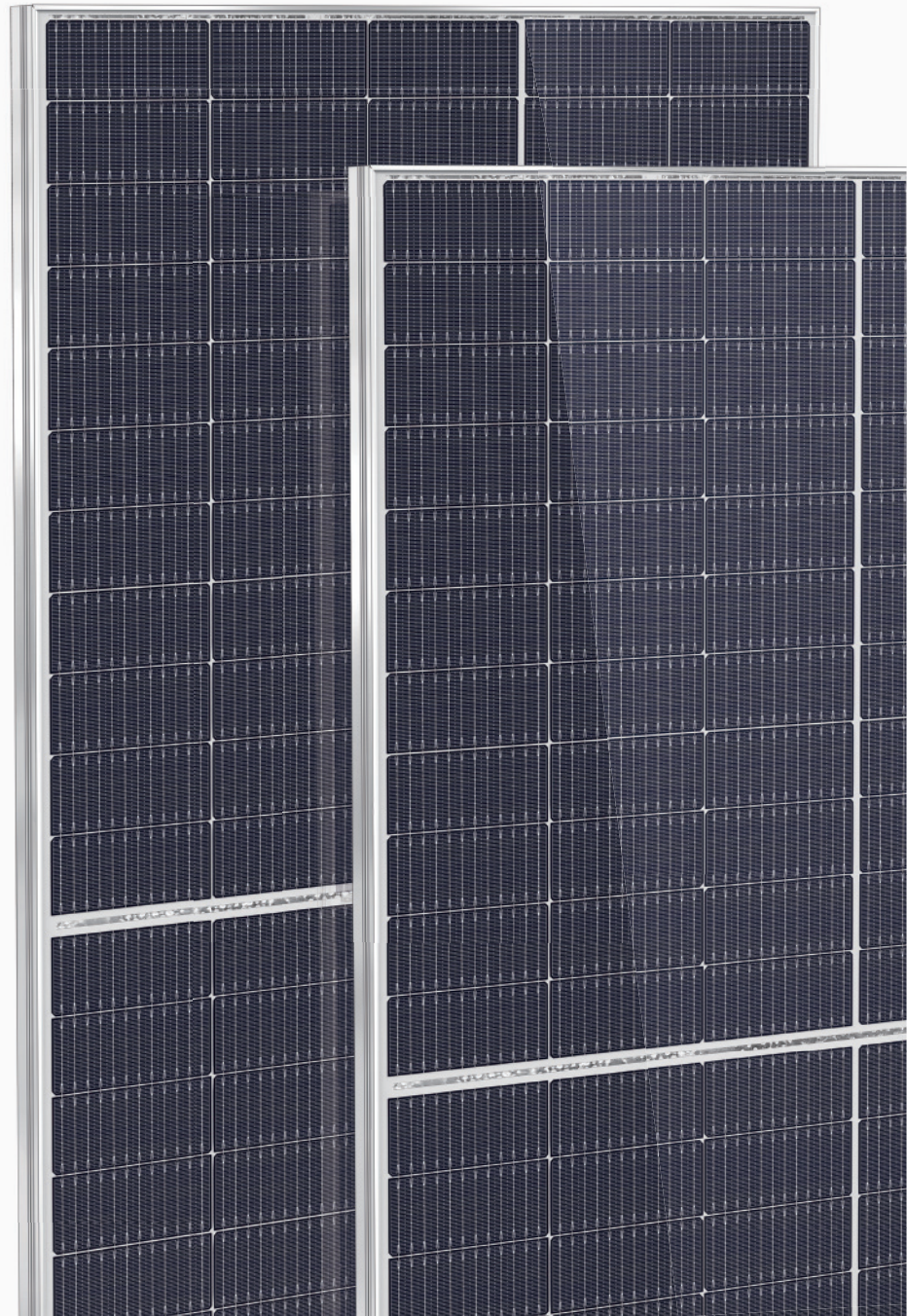
モジュールに隠れ割れがないことを確保する。



■ JinenU Solarの新線性品質保証電力 □ 標準線性品質保証電力

12年 素材と仕上がり保証
30年 線形保証
0.45% 線形電力減衰

製品品質システムと認証



電気的性能パラメータ

JU-210M-55HBG 110枚

STC：放射照度1000W/m²、バッテリー温度25℃、スペクトルAM1.5

NOCT：放射照度800W/m²、周囲温度20℃、スペクトルAM1.5、風速1m/s

	STC	NOCT	STC	NOCT	STC	NOCT	STC	NOCT	STC	NOCT	STC	NOCT
最大電力 - P _{mp} (W)	530	401	535	405	540	409	545	413	550	416	555	420
開回路電圧 - V _{oc} (V)	37.30	35.10	37.50	35.30	37.70	35.50	37.90	35.70	38.10	35.90	38.30	36.10
短絡電流 - I _{sc} (A)	18.19	14.66	18.24	14.70	18.30	14.75	18.35	14.79	18.39	14.82	18.44	14.85
最大使用電圧 - V _{mp} (V)	31.00	28.80	31.20	29.00	31.40	29.20	31.60	29.40	31.80	29.50	32.00	29.60
最大使用電流 - I _{mp} (A)	17.11	13.93	17.16	13.97	17.21	14.02	17.24	14.08	17.29	14.10	17.34	14.12
モジュール変換効率 - η _m	20.28%		20.48%		20.67%		20.86%		21.05%		21.24%	

電気的性能パラメータと異なる裏面電力利得（10%の放射照度を取る）

最大電力 - P _{mp} (Wp)	567	573	578	583	589	593.85
開回路電圧 - V _{oc} (V)	37.30	37.50	37.70	37.90	38.10	38.30
短絡電流 - I _{sc} (A)	19.46	19.52	19.58	19.63	19.68	19.73
最大使用電圧 - V _{mp} (V)	31.00	31.20	31.40	31.60	31.80	32.00
最大使用電流 - I _{mp} (A)	18.31	18.36	18.41	18.44	18.50	18.55
放射比率(Rear/Front)	10%					
両面レート	70±5%					

制限パラメータ

電力公差 (W)	(0, +5)
機械的負荷	5400Pa
最大システム電圧 (V)	1500
最大ヒューズ定格電流 (A)	30
動作温度	-40~+85℃

製品仕様

モジュールサイズ(長さx幅x高さ)	2384 x 1096 x 35mm
モジュールの重量	32.3kg
バッテリー量	110枚
バッテリーのモデル	PERC単結晶210 x105mm
ガラス	半強化ガラス厚さ2.0mm
ベゼル	陽極酸化アルミニウム合金
接続箱	防塵防水等級
出力ケーブル4.0mm ² 、ケーブル長300mmまたはカスタマイズ	
コネクタ	MC4互換

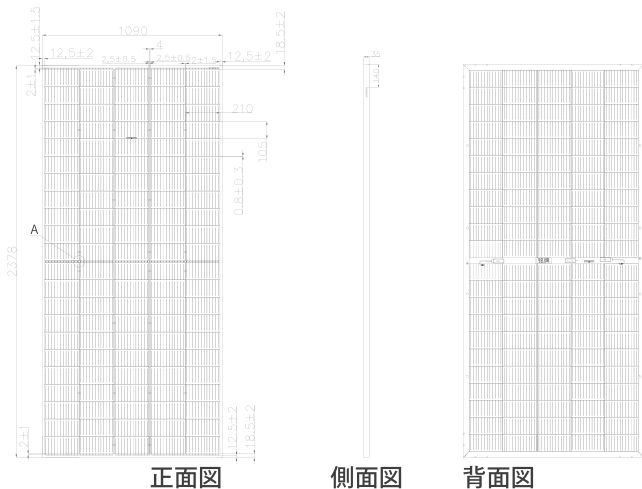
温度特性

ピーク電力 (P _{max}) 温度係数	-0.34% / °C
開回路電圧 (V _{oc}) 温度係数	-0.25% / °C
短絡電流 (I _{sc}) 温度係数	+0.04% / °C
定格バッテリー動作温度 (NMOT)	43±2℃

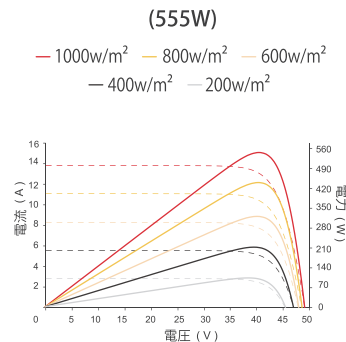
パッケージ情報

コンテナ	40HQ
シート/トレイ	31
シート/コンテナ	620

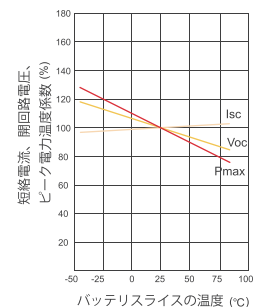
製品組立図



電流-電圧&電力-電圧曲線



I_{sc}、V_{oc}、P_{max}の温度曲線



太陽電池モジュールのカスタマイズ生産に注力 20GW産能以業界全体にサービスを提供

www.jinenusolar.com

jingyou@jinenusolar.com

0086-400-888-3165