

「210単ガラス高効率ハーフチップ単結晶PERCモジュール」

530-555W 0-5Wプラス公差



マルチメイングリッドハーフスライス電池技術
新回路設計、低内部電流、小さくなる内部抵抗損失。



高電力密度
抵抗損失が小さくなり、高出力の新世代単結晶シリーズ製品。



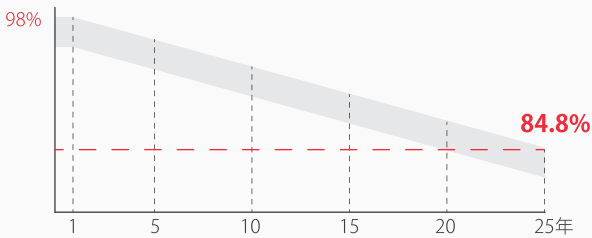
機械的性能
特別に設計されたアルミベゼルは、モジュールの機械的性能とシステムの設置効率が効果的に高めます。



優れた耐侯性
モジュールはIEC標準テスト要件を満たし、塩霧、アンモニアガス、砂塵、カタツムリの紋様、電位誘導減衰などのリスクに耐える能力を備えています。



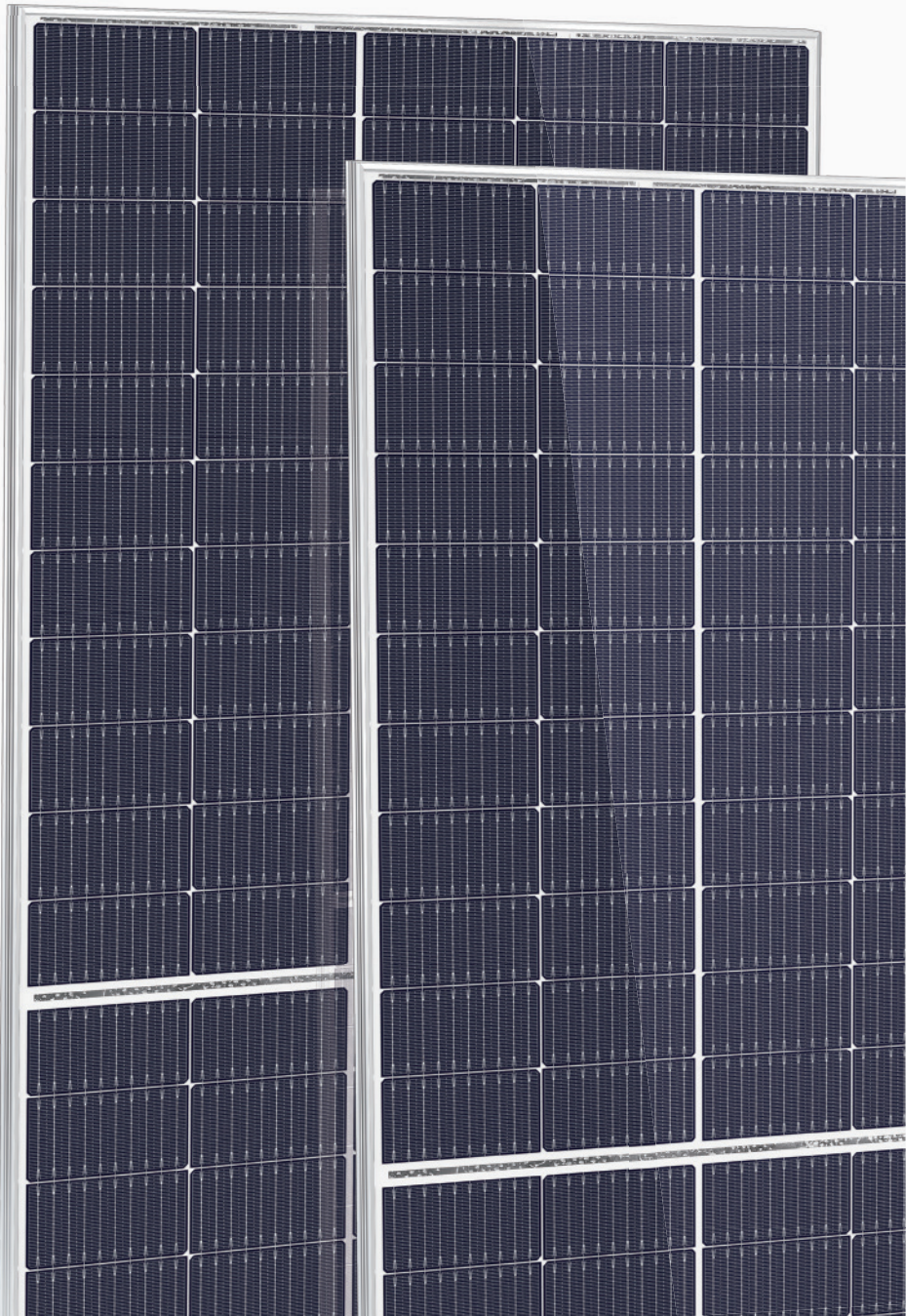
100%ELテスト4回
モジュールに隠れ割れがないことを確保する。



■ JinenU Solarの新線性品質保証電力 □ 標準線性品質保証電力

12年 素材と仕上がり保証
25年 リニア保証
0.55% 劣化率

製品品質システムと認証



電気的特性

JU-210M-55H 110枚

STC : 日射強度1000W/m²、セル温度25℃、AM=1.5

NOCT : 日射強度800W/m²、雰囲気温度20℃、AM=1.5、風速 1メートル/秒

	STC	NOCT	STC	NOCT	STC	NOCT	STC	NOCT	STC	NOCT	STC	NOCT
最大電力 - P _{mp} (W)	530	401	535	405	540	409	545	413	550	417	555	420
公称開放電圧 - V _{oc} (V)	37.14	35.00	37.35	35.10	37.75	35.30	37.76	35.50	37.95	35.70	38.13	35.90
公称短絡電流 - I _{sc} (A)	18.31	14.76	18.36	14.80	18.41	14.84	18.47	14.88	18.52	14.92	18.56	14.96
最大使用電圧 - V _{mp} (V)	30.81	28.60	31.02	28.80	31.23	29.00	31.43	29.20	31.62	29.30	31.83	29.50
最大使用電流 - I _{mp} (A)	17.21	14.01	17.25	14.06	17.31	14.10	17.35	14.15	17.40	14.19	17.44	14.23
モジュール変換効率 - η _m	20.28%		20.48%		20.67%		20.86%		21.05%		21.24%	
電力公差 (W)	(0, +5)											
機械的負荷	5400Pa											
最大システム電圧 (V)	1500											
最大ヒューズ定格電流 (A)	30											
動作温度	-40~+85℃											

製品仕様

モジュールサイズ(長さ×幅×高さ)	2384 x 1096 x 35mm
質量	28.6kg
バッテリー量	110枚
バッテリーのモデル	PERC単結晶210 x 105mm
ガラス	3.2mm被覆強化高透過ガラス
フレームの材質	アルマイト処理アルミニウム合金
接続箱	防塵防水等級
ケーブル	40mm ² 、ケーブル長300mmまたはカスタマイズ
コネクタ	MC4互換

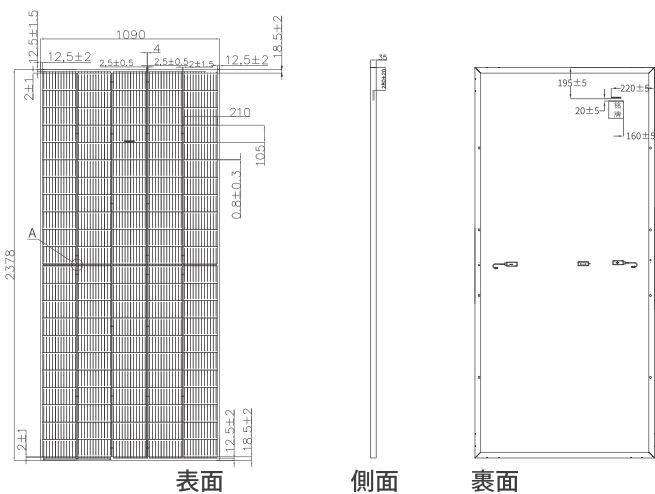
温度特性

ピーク電力 (P _{max}) 温度係数	-0.34% / °C
公称開放電圧 (V _{oc}) 温度係数	-0.25% / °C
公称短絡電流 (I _{sc}) 温度係数	+0.04% / °C
定格バッテリー動作温度 (NMOT)	43±2℃

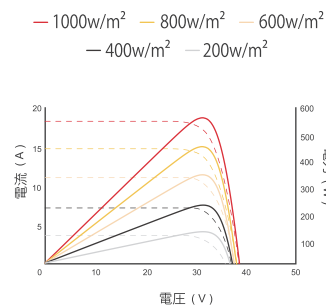
パッケージ情報

コンテナ	40HQ
シート/トレイ	31
シート/コンテナ	620

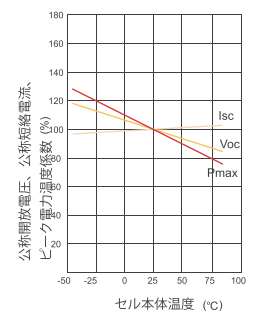
外形寸法



電流-電圧&電力-電圧曲線 (550W)



I_{sc}・V_{oc}・P_{max}の温度依存性



太陽電池モジュールのカスタマイズ生産に注力 20GW産能以業界全体にサービスを提供

www.jinenusolar.com

jingyou@jinenusolar.com

0086-400-888-3165