

「182両面ガラス高効率ハーフセル単結晶 - TOPConモジュール」

610-630W 0-5Wプラス公差



MBB&SMBB ハーフカットセル電池技術
新回路設計、低内部電流、小さくなる内部抵抗損失。



高電力密度
抵抗損失が小さくなり、高出力の新世代単結晶シリーズ製品。



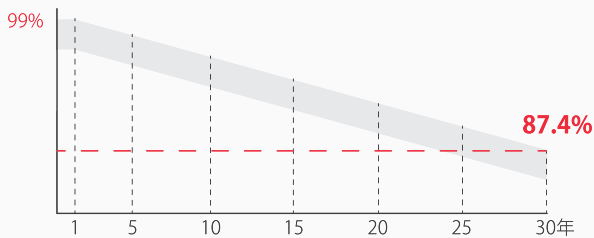
機械的性能
特別に設計されたアルミベゼルは、モジュールの機械的性能とシステムの設置効率が効果的に高めます。



優れた耐候性
モジュールはIEC標準テスト要件を満たし、塩霧、アンモニアガス、砂塵、カタツムリの紋様、電位誘導減衰などのリスクに耐える能力を備えています。



100%ELテスト4回
モジュールに隠れ割れがないことを確保する。



■ JinenU Solarの新線性品質保証電力 □ 標準線性品質保証電力

12年

素材と仕上がり保証

30年

リニア保証

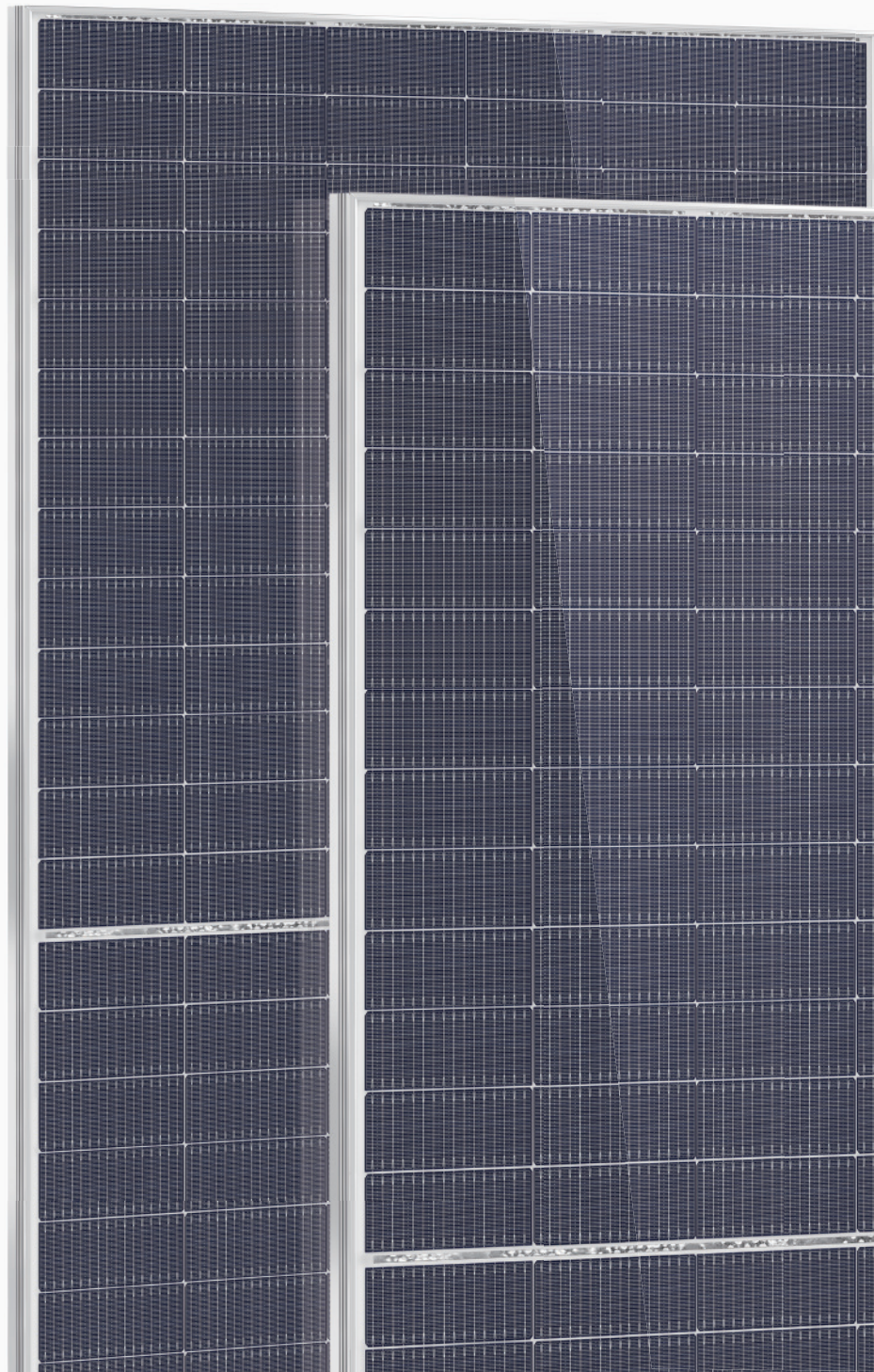
1%

線形電力最初の年減衰

0.4%

線形電力毎年減衰

製品品質システムと認証



電気的特性

JU-182T-78HBG 156枚

STC：日射強度1000W/m²、セル温度25°C、AM=1.5

NOCT：日射強度800W/m²、雰囲気温度20°C、AM=1.5、風速 1メートル/秒

	STC	NOCT	STC	NOCT	STC	NOCT	STC	NOCT	STC	NOCT
最大出力電力 - Pmp(W)	610	465	615	468	620	472	625	476	630	480
公称開放電圧 - Voc (V)	53.98	51.20	54.10	51.40	54.22	51.50	54.34	51.60	54.46	51.70
公称短絡電流 - Isc (A)	14.26	11.50	14.33	11.56	14.40	11.61	14.47	11.67	14.54	11.72
最大使用電圧 - Vmp (V)	44.78	42.50	44.90	42.60	45.02	42.70	45.14	42.90	45.26	43.00
最大使用電流 - Imp (A)	13.62	10.93	13.70	10.99	13.77	11.04	13.85	11.10	13.92	11.15
モジュール変換効率 - η _m	21.82%		22%		22.18%		22.36%		22.54%	

電気的性能パラメータと異なる裏面電力利得 (620W)

電力利得	5%	15%	25%
最大出力電力 - Pmp (Wp)	651	713	775
公称開放電圧 - Voc (V)	54.22	54.22	54.22
公称短絡電流 - Isc (A)	15.12	16.56	18.00
最大使用電圧 - Vmp (V)	45.02	45.02	45.02
最大使用電流 - Imp (A)	14.46	15.84	17.21
両面レート	80±5%		

制限パラメータ

電力公差 (W)	(0, +5)
機械的負荷	正面5400Pa/背面2400Pa
最大システム電圧 (V)	1500
最大ヒューズ定格電流 (A)	25
動作温度	-40~+85°C

製品仕様

モジュールサイズ(長さx幅x高さ)	2465 x 1134 x 30mm
質量	34.6kg
電池セル枚数	156枚
電池タイプ	N型-TOPCon単結晶182 x 91mm
ガラス	半強化ガラス厚さ2.0mm
フレームの材質	アルマイト処理アルミニウム合金
接続箱	防塵防水等級
ケーブル	4.0mm ² 、ケーブル長300mmまたはカスタマイズ
コネクタ	MC4互換

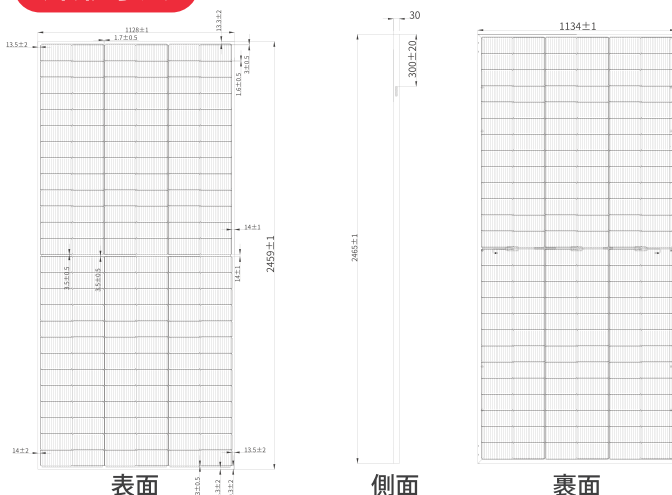
温度特性

ピーク電力 (P _{max}) 温度係数	-0.30% / °C
公称開放電圧 (Voc) 温度係数	-0.25% / °C
公称短絡電流 (Isc) 温度係数	+0.046% / °C
定格バッテリー動作温度 (NMOT)	43±2°C

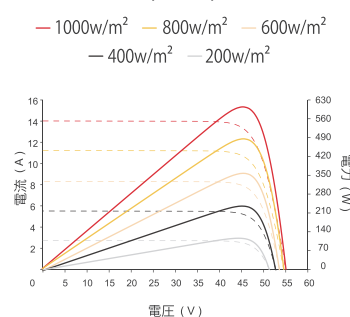
パッケージ情報

コンテナ	40HQ
枚数/トレイ	36
枚数/コンテナ	576

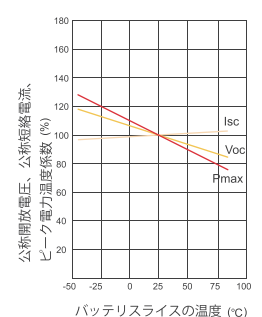
外形寸法



電流-電圧&電力-電圧曲線 (630W)



Isc、Voc、Pmaxの温度曲線



太陽電池モジュールのカスタマイズ生産に注力 20GW産能以業界全体にサービスを提供



www.jinenusolar.com



jingyou@jinenusolar.com



0086-400-888-3165