

「182両面ガラス高効率ハーフセル単結晶 - TOPConモジュール」

**460-480W** 0-5Wプラス公差



**MBB&SMBB ハーフカットセル電池技術**  
新回路設計、低内部電流、小さくなる内部抵抗損失。



**高電力密度**  
抵抗損失が小さくなり、高出力の新世代単結晶シリーズ製品。



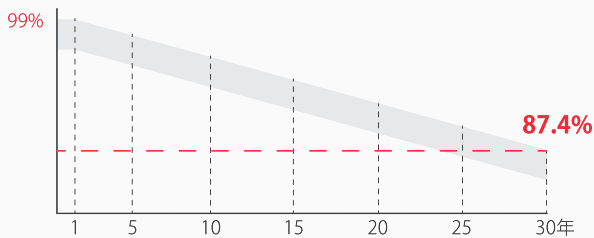
**機械的性能**  
特別に設計されたアルミベゼルは、モジュールの機械的性能とシステムの設置効率が効果的に高めます。



**優れた耐候性**  
モジュールはIEC標準テスト要件を満たし、塩霧、アンモニアガス、砂塵、カタツムリの紋様、電位誘導減衰などのリスクに耐える能力を備えています。



**100%ELテスト4回**  
モジュールに隠れ割れがないことを確保する。



■ Jinen Solarの新線品質保証電力 □ 標準線品質保証電力

**12年**

素材と仕上がり保証

**30年**

リニア保証

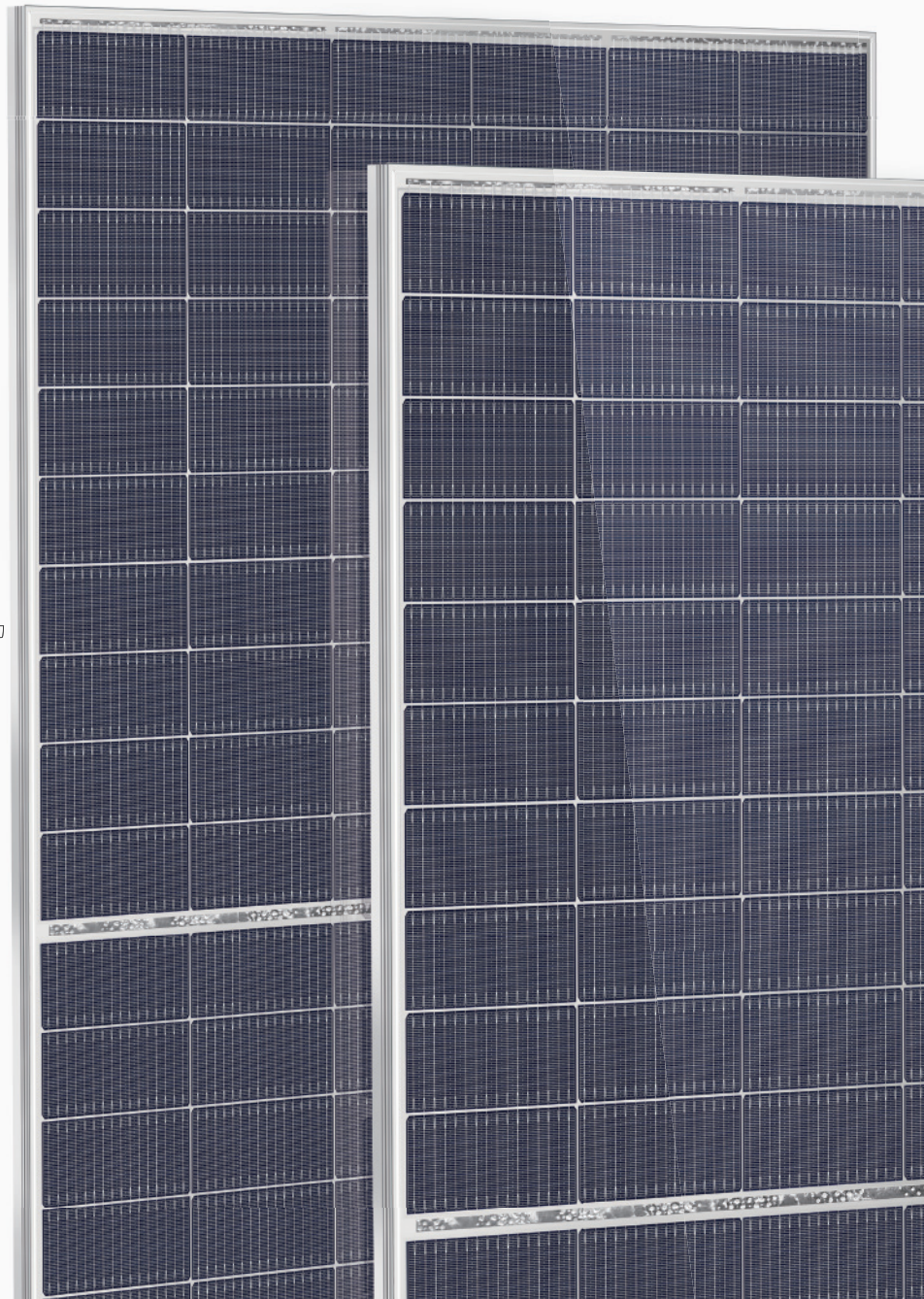
**1%**

線形電力最初の年減衰

**0.4%**

線形電力毎年減衰

製品品質システムと認証



## 電気的特性

JU-182T-60HBG 120枚

STC：日射強度1000W/m<sup>2</sup>、セル温度25°C、AM=1.5

NOCT：日射強度800W/m<sup>2</sup>、雰囲気温度20°C、AM=1.5、風速 1メートル/秒

	STC	NOCT	STC	NOCT	STC	NOCT	STC	NOCT	STC	NOCT
最大出力電力 - Pmp(W)	460	346	465	350	470	353	475	357	480	361
公称開放電圧 - Voc (V)	42.05	39.94	42.22	40.10	42.38	40.25	42.54	40.41	42.71	40.57
公称短絡電流 - Isc (A)	13.99	11.29	14.07	11.36	14.15	11.42	14.23	11.49	14.31	11.55
最大使用電圧 - Vmp (V)	34.72	33.60	34.89	32.77	35.05	32.94	35.21	33.10	35.38	33.27
最大使用電流 - Imp (A)	13.25	10.61	13.33	10.67	13.41	10.73	13.49	10.79	13.57	10.85
モジュール変換効率 - η <sub>m</sub>	21.19%		21.42%		21.65%		21.88%		22.11%	

## 電気的性能パラメータと異なる裏面電力利得 (470W)

	5%	15%	25%
電力利得	5%	15%	25%
最大出力電力 - Pmp (Wp)	493.5	540.5	588
公称開放電圧 - Voc (V)	42.38	42.38	42.38
公称短絡電流 - Isc (A)	14.86	16.27	17.69
最大使用電圧 - Vmp (V)	35.05	35.05	35.1
最大使用電流 - Imp (A)	14.08	15.42	16.76
両面レート	80±5%		

## 制限パラメータ

電力公差 (W)	(0, +5)
機械的負荷	正面5400Pa/背面2400Pa
最大システム電圧 (V)	1500
最大ヒューズ定格電流 (A)	25
動作温度	-40~+85°C

## 製品仕様

モジュールサイズ(長さx幅x高さ)	1914 x 1134 x 30mm
質量	26.8kg
電池セル枚数	120枚
電池タイプ	N型-TOPCon単結晶182 x 91mm
ガラス	半強化ガラス厚さ2.0mm
フレームの材質	アルマイト処理アルミニウム合金
接続箱	防塵防水等級
ケーブル	4.0mm <sup>2</sup> 、ケーブル長300mmまたはカスタマイズ
コネクタ	MC4互換

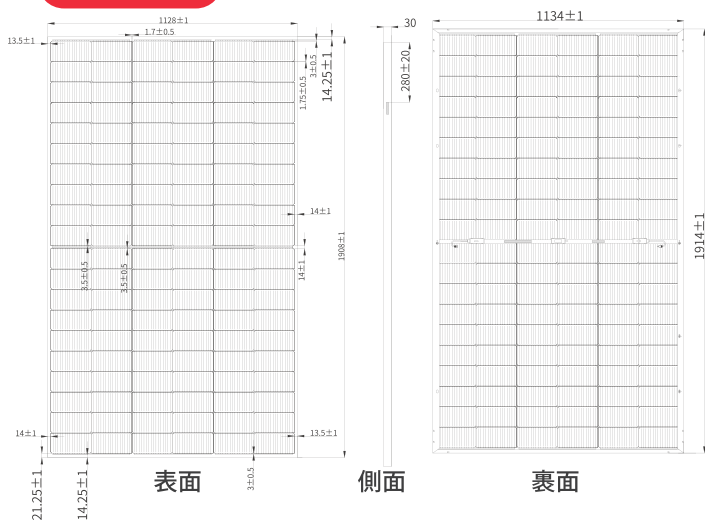
## 温度特性

ピーク電力 (P <sub>max</sub> ) 温度係数	-0.30% / °C
公称開放電圧 (Voc) 温度係数	-0.25% / °C
公称短絡電流 (Isc) 温度係数	+0.046% / °C
定格バッテリー動作温度 (NMOT)	43±2°C

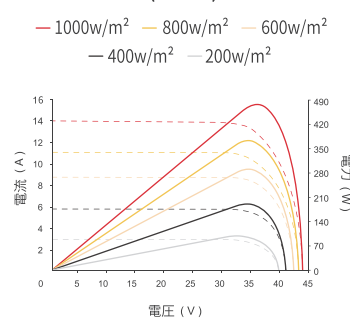
## パッケージ情報

コンテナ	40HQ
枚数/トレイ	36
枚数/コンテナ	864

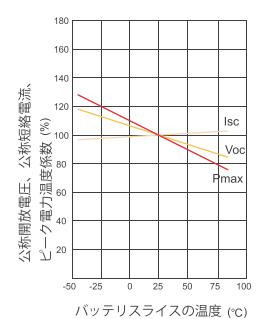
## 外形寸法



## 電流-電圧&電力-電圧曲線 (480W)



## Isc, Voc, Pmaxの温度曲線



太陽電池モジュールのカスタマイズ生産に注力 20GW産能以業界全体にサービスを提供



www.jinenusolar.com



jingyou@jinenusolar.com



0086-400-888-3165