

「182単面ガラス高効率ハーフセル単結晶 - TOPConモジュール」

565-585W 0-5Wプラス公差



MBB&SMBB ハーフカットセル電池技術
新回路設計、低内部電流、小さくなる内部抵抗損失。



高電力密度
抵抗損失が小さくなり、高出力の新世代単結晶シリーズ製品。



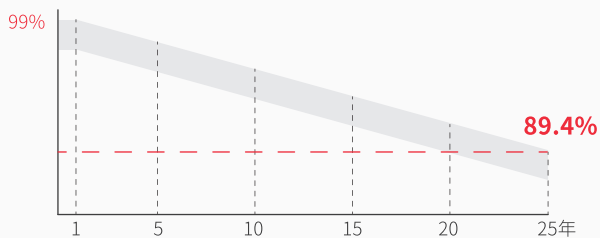
機械的性能
特別に設計されたアルミベゼルは、モジュールの機械的性能とシステムの設置効率が効果的に高めます。



優れた耐候性
モジュールはIEC標準テスト要件を満たし、塩霧、アンモニアガス、砂塵、カタツムリの紋様、電位誘導減衰などのリスクに耐える能力を備えています。



100%ELテスト4回
モジュールに隠れ割れがないことを確保する。



■ Jinenu Solarの新線性品質保証電力 □ 標準線性品質保証電力

12年

素材と仕上がり保証

25年

リニア保証

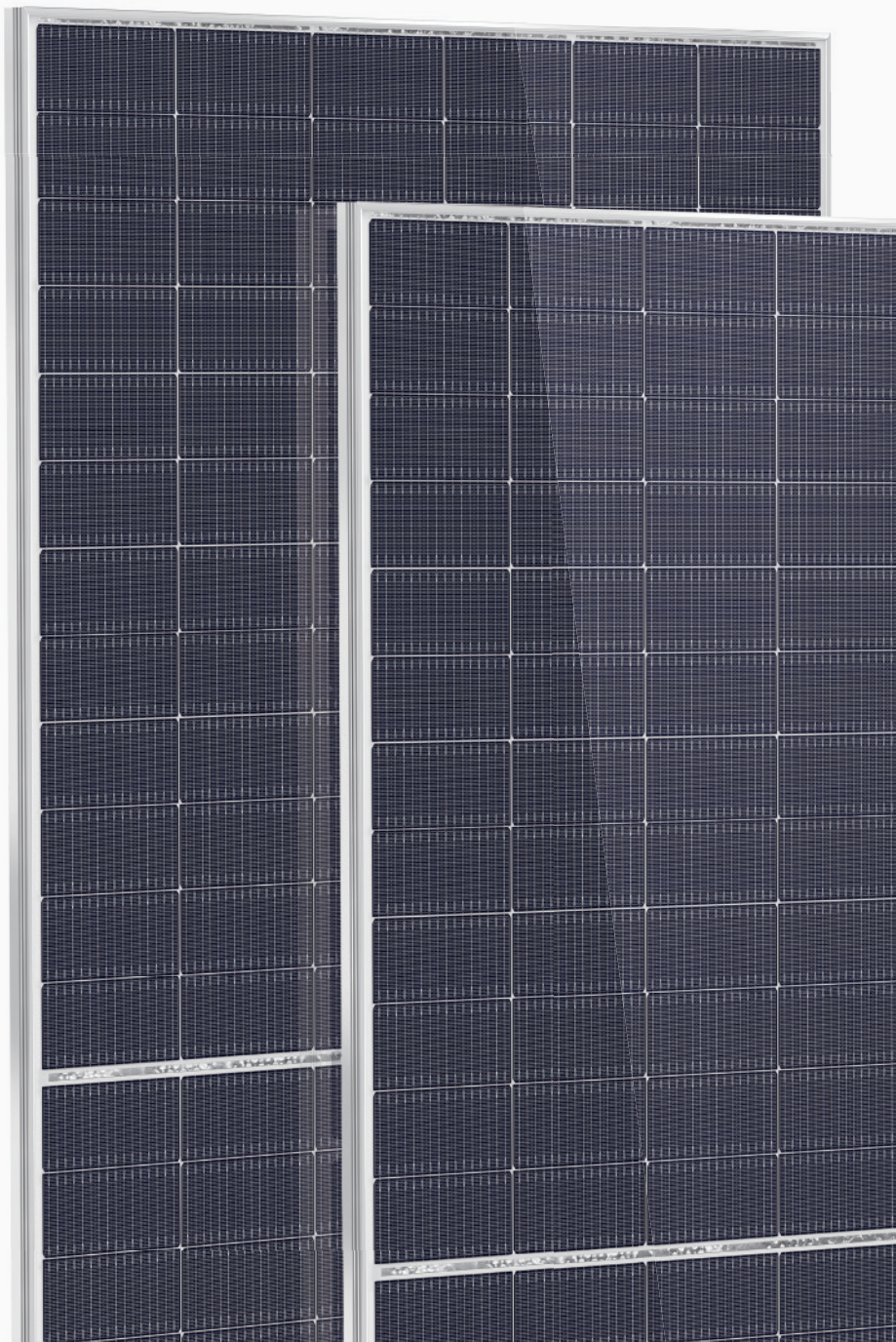
1%

線形電力最初の年減衰

0.4%

線形電力毎年減衰

製品品質システムと認証



電気的特性

JU-182T-72H 144枚

STC：日射強度1000W/m²、セル温度25°C、AM=1.5

NOCT：日射強度800W/m²、雰囲気温度20°C、AM=1.5、風速 1メートル/秒

	STC	NOCT	STC	NOCT	STC	NOCT	STC	NOCT	STC	NOCT
最大出力電力 - Pmp(W)	565	425	570	429	575	432	580	436	585	440
開回路電圧 - Voc (V)	50.87	48.32	51.07	48.51	51.27	48.70	51.47	48.89	51.67	49.08
短絡電流 - Isc (A)	14.19	11.46	14.25	11.50	14.31	11.55	14.37	11.60	14.43	11.65
最大使用電圧 - Vmp (V)	42.14	39.52	42.29	39.65	42.44	39.78	42.59	39.87	42.74	40.04
最大使用電流 - Imp (A)	13.41	10.75	13.48	10.81	13.55	10.87	13.62	10.94	13.69	10.98
モジュール変換効率 - η _m	21.86%		22.06%		22.25%		22.44%		22.64%	
電力公差 (W)	(0, +5)									
機械的負荷	正面5400Pa/背面2400Pa									
最大システム電圧 (V)	1500									
最大ヒューズ定格電流 (A)	25									
動作温度	-40~+85°C									

製品仕様

モジュールサイズ(長さx幅x高さ)	2279 x 1134 x 35mm
モジュールの重量	28.9kg
電池セル枚数	144片
電池タイプ	N型-TOPCon単結晶182 x 91mm
ガラス	半強化ガラス厚さ2.0mm
ベゼル	アルマイト処理アルミニウム合金
接続箱	防塵防水等級
出力ケーブル	4.0mm ² 、ケーブル長300mmまたはカスタマイズ
コネクタ	MC4互換

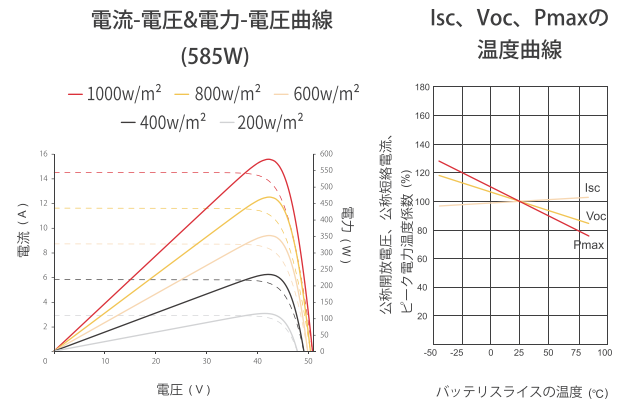
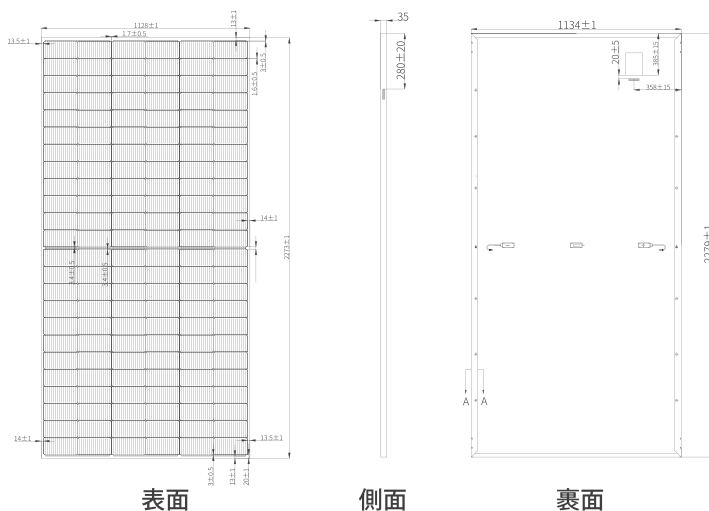
温度特性

ピーク電力 (P _{max}) 温度係数	-0.30% / °C
開回路電圧 (Voc) 温度係数	-0.25% / °C
短絡電流 (Isc) 温度係数	+0.046% / °C
定格バッテリー動作温度 (NMOT)	43±2°C

パッケージ情報

コンテナ	40HQ
枚数/トレイ	31
枚数/コンテナ	620

外形寸法



太陽電池モジュールのカスタマイズ生産に注力 20GW産能以業界全体にサービスを提供

www.jinenusolar.com

jingyou@jinenusolar.com

0086-400-888-3165